

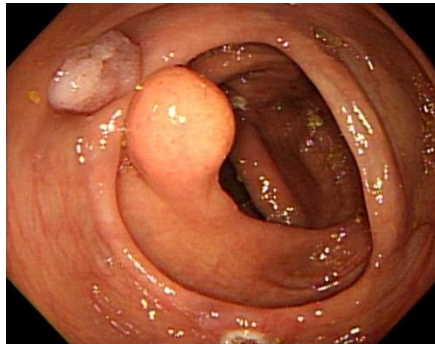
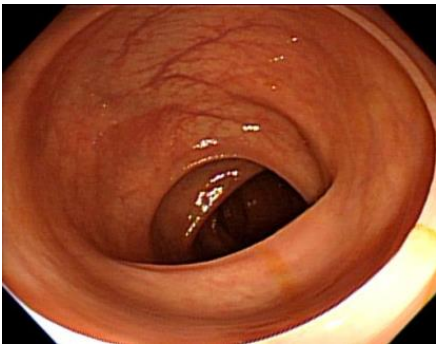
糞便篩檢「陽性」說明單

1. 什麼是「陽性反應」？

- 「陽性」表示腸胃道出血。
- 出血原因為**瘻肉**、痔瘡、腫瘤.....等其他因素。

2. 為什麼需要回診？很嚴重嗎？

- 大腸瘻肉：通常不會有症狀，**但5-10年很可能變成「大腸癌」**。



正常



瘻肉

5至10年



大腸癌

3. 掛哪一科回診？回診要做什麼？

- 至「**肝膽腸胃科**」、「**大腸直腸外科**」或「**家醫科**」安排大腸鏡，確認腸胃道出血原因。

早期發現、早期治療，瘻肉切除保健康。

埔里基督教醫院 關心您！
連絡電話：(049)-2912151 轉 2769