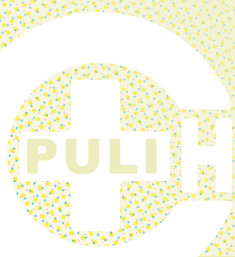


關心孩童

語音發展



編碼:6300/ T034

復健中心/語言治療室製作

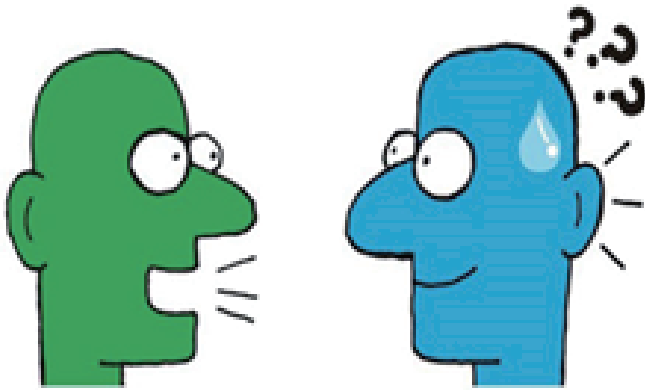
諮詢電話：(049) 2912151轉4505/4506

復健科專科醫師審查(2022.12)



什麼是語音障礙(speech sound disorder)?

說話過程中舌頭、嘴唇等建構語音的器官因為擺放位置錯誤、動作協調不好抑或是氣流不足或過度以致語音發生省略或不準確的現象，便稱為構音問題。



語言發展

多數語音在四歲之前都還在發展中，因此四歲以後如果還有說話不清楚的問題建議找語言治療師進行評估。

	四歲前	四歲後
塞音	ㄅ ㄆ ㄇ	
擦音	ㄆ	ㄆ ㄆ ㄆ
塞擦音	ㄆ	ㄆ ㄆ
邊音	ㄆ	
鼻音	ㄆ	

錯誤類型

1. 替代:以錯誤音替代正確音

例如:

「蘋果(ㄆㄨㄥˋ)」說成「蘋朵(ㄉㄨㄥˋ)」。

2. 省略:省略語音

例如:

「吃飯(ㄔㄩㄢˋ)」說成「吃案(ㄩㄢˋ)」。

3. 歪曲:語音模糊，但不是以其他語音替代。

4. 贅加:多加別的語音

例如:

「雞蛋(ㄉㄨㄤˋ)」說成「雞段(ㄉㄨㄤˋ)」。

